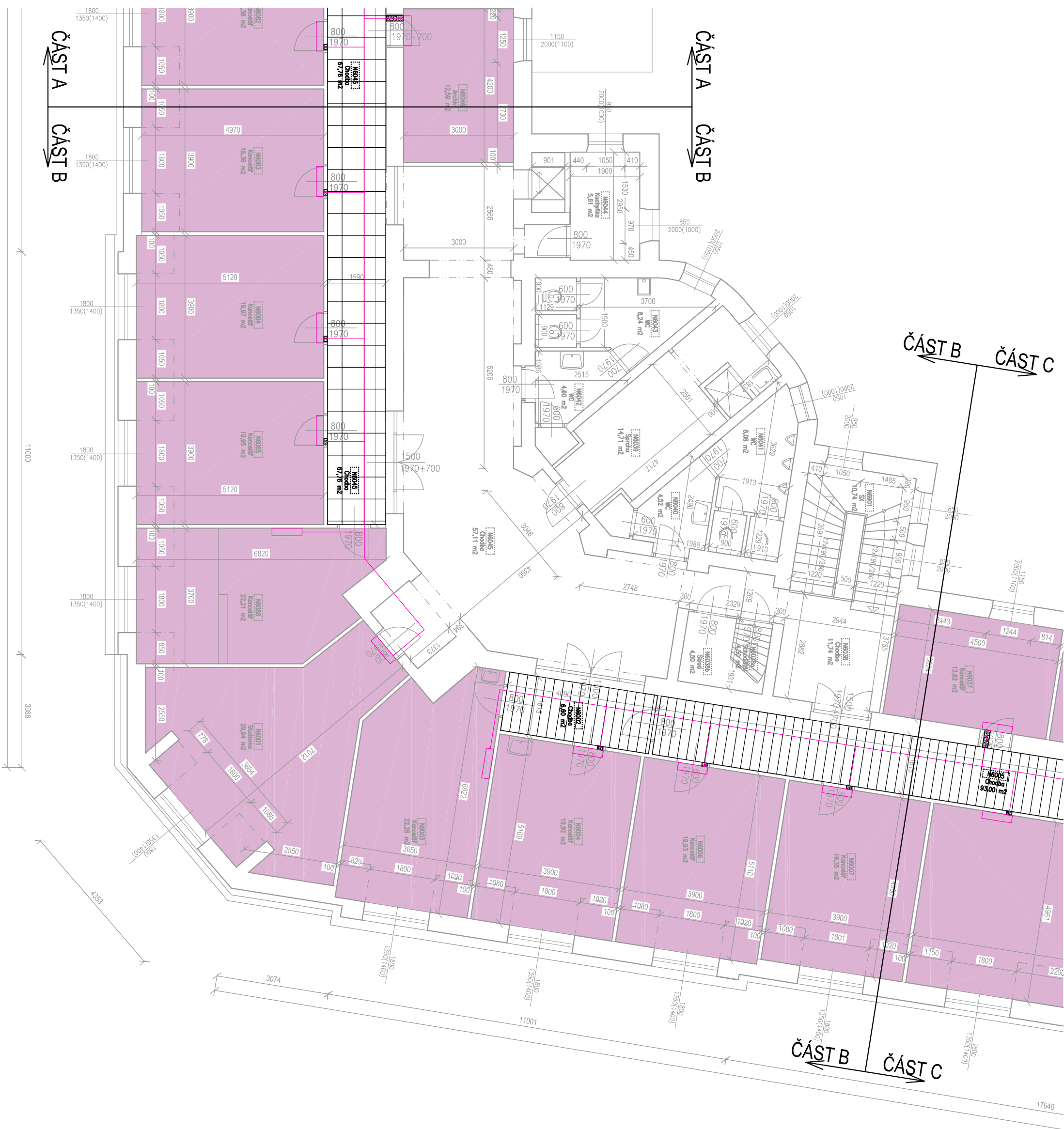


STAVEBNÍ ÚPRAVY STŘECHY, PŮDNIHO PROSTORU A KANCELÁŘÍ V 6.NP OBJEKTU B

M 1:100

CAST B

PŮDORYS 6.NP - NOVÝ STAV



LEGENDA MÍSTNOSTI: označení místnosti	Účel místnosti	Plocha místn. m ²	výška místn. m	Obvod místn. m	Typ podlahové krytiny	Podhled
N6002	chodba předstřin	6,60	2,80	11,41	PVC	ano / montáž kazet
N6005	chodba chodba	93,00	2,80	118,90	PVC	ano / montáž kazet
N6045	chodba chodba	67,76	2,78	88,16	PVC	ano / montáž kazet
N6054	chodba chodba	29,01	2,78	39,46	PVC	ano / montáž kazet

POPIS PRACÍ 6.NP:

MINERÁLNÍ KAZETOVÝ PODHLED RASTR CCA 600/600 mm

MÍSTO, PLOCHA PODLEHOVÉ KONSTRUKCE CCA 96,5 m².

MINERÁLNÍ KAZETOVÝ PODHELD RÁSTO CCA 250/1600 mm
V DANÉM ROZSAHU M.C. 1600/2 A 1600/5 BUDOV ZPĚTNĚ OSAZEN KAZETÝ MINERÁLNÍHO PODHELDU PO PROVEDENÍ ROZLOŽNÝCH
JEDNOTEK, STAVAJÍCÍ KONEČNÉ PRVKY UMÍSTĚNÉ V PODHELDU (SVĚTLÁ, ČIDLA, ATD.) BUDOV ZPĚTNĚ OSAZENÉ A NA PŮVODNÍ MÍSTO. PLOCHA
PODHELDOVÉ KONSTRUKCE CCA 100,0 m².

BUDOWU PROVEDENÍ POMOCNÉ PRÁCE PO PROVEDENÍ ROZVOJŮ A OSAZENÍ JEDNOTKY KLIMATIZAČE - VIZ JEDNOTLIVÉ PROJESE
BUDE PROVEDENA OPRAVA OMÍTEK RESP. PRÁSKLIN, KTERÉ BUDOU DŮSLEDKEM ODLEHČENÍ A OPĚTOVNĚHO ZATÍŽENÍ KONSTRUKCÍ, STEJNĚ
TAK JAKO POŠKOZENÍ, KTERÉ BUDOU ZPŮSOBENY PROVÁDĚNÍM STAVEBNÍCH PRACÍ SOUVISEJÍCÍCH S PŘEDMĚTEM TĚTO PD.

PRÁCI BUDE PŘEDEN ODSOUHLASENO INVESTOREM V NÁVYAZNOSTI NA PRŮBĚH VÝSTAVBY.
SOLICAST VŠECH PRACÍ JE ZAISTĚN A ZABEZPEČENÍ OKOLNÍCH KONSTRUKCÍ, VČ. OCHRANY PRACOVNÍHO PROSTORU, ČASOVÉ PŘEVODNÍ

PŘÍPADNÉ PŘELOŽENÍ PRVKŮ SLP A NIN ŘEŠENO PŘÍMO NA STAVBĚ V RÁMCI SKUTEČNÉHO STAVU NAD PODHLEDOVÝMI KONSTRUKCEMI.

POZNÁMKA:

- [illegible]

LEGENDA MATERIÁLŮ:

STÁVAJÍCÍ KONSTRUKCE

NOVÉ KONSTRUKCE	

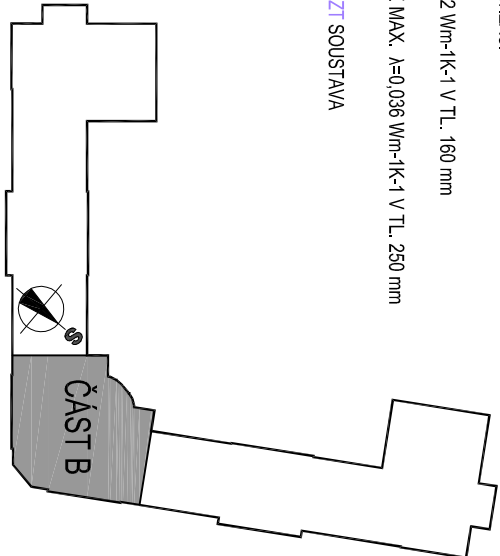
PROSTORY DOVYBAVENÉ KLIMATIZACIÍ

PIR DESKY PRO ETICS $\lambda=0,022 \text{ Wm}^{-1}\text{K}^{-1}$ V.TL. 160 mm

MINERÁLNÍ FOUKANÁ IZOLACE MAX. $\lambda=0,036 \text{ Wm}^{-1}\text{K}^{-1}$ V TL. 250 mm

VIZ SAMOSTATNÁ ČASŤ PE

VIZ SAMOSTATNÁ ČÁST PE



40.000 = slávající úroveň podlaží 1 NP	
INVESTOR	MENDELOVA UNIVERZITA BRNO Zemědělská 1685/1, 613 00 Brno
HLAVNÍ PROJEKTANT	ING. AROCH, PETR GOLES AUTORIZOVANÝ ARCHITEKT PUŘKYNŮVA 35A, 612 00 BRNO TEL.: +420 608 130 679 www.petrgoles.cz

www.petrgoals.cz

PROJEKT

STAVEBNÍ ÚPRAVY STŘECHY, PŮDNIHO PROSTORU A KANCELÁŘÍ V

6. NP OBJEKTU B

MÍSTO STAVBY		
STUPEŇ	DOKUMENTACE PRO PROVÁDĚNÍ STAVBY	DPS
ČÁST	DOKUMENTACE OBJEKTU	D
STAVĚNÝ OBJEKT	HLAVNÍ OBJEKT	SO 01
SOUBOR	ARCHITECTONICKO STAVĚNÍ ŘEŠENÍ	D.1.1
PROJEKTANT/SOUBORU	ING. JAN KAMRAD ŠÁRKA 4, 623 00, BRNO TEL.: +420 604 734 440	

TEL.: +420 604 734 440

NÁZEV VÝKRESU

ČÁST B
PŮDORYS 6.NP - NOVÝ STAV

D.1.1-15